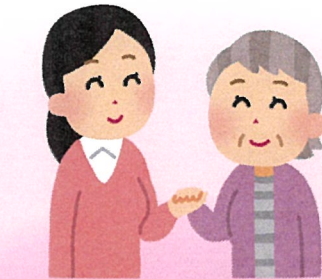




# コープあいちくらしたすけあいの会



掃除



話し相手・通院付添い



調理



買い物



水やり・草取り



産前産後の手伝い



犬の散歩

地域で安心して暮らせるように  
**困ったときはお互いさま**  
で支え合う活動です

愛知県全域を活動地域としています  
地域によって活動できないこともあります

## 会員になるには…

- 年会費：1口 1,000 円(1口以上) 年度は 3/21 ~ 翌年 3/20
- 利用：1 時間あたり 800 円(チケット制)+ 交通費を支払います。
- 協力：1 時間あたり 700 円+ 交通費が支払われます。(生協加入をお願いします)
- 賛助：会の趣旨に賛同し、支援してくださる方。

どうぞお気軽にお問合せください

**TEL 052-781-6179**

FAX 052-781-8833

〒464-0824 名古屋市千種区稲舟通1-39 生協生活文化会館 3 階

受付 午前 9 時～午後 5 時(定休日：土曜・日曜・祝日)